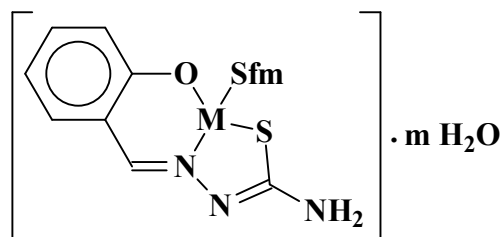
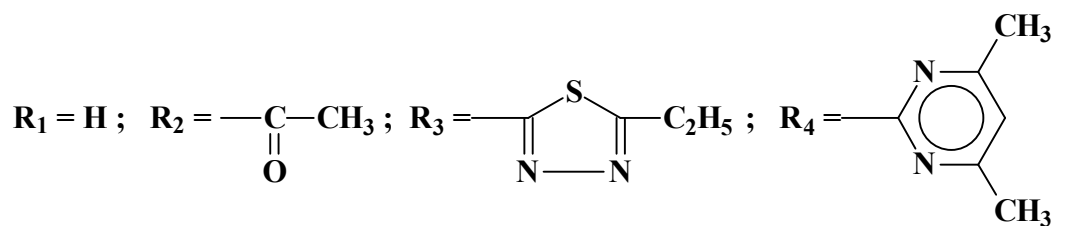
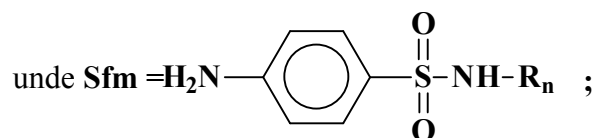


1. Salicilidentiosemicarbazidați de zinc și nichel, care conțin sulfanilamide cu formula :



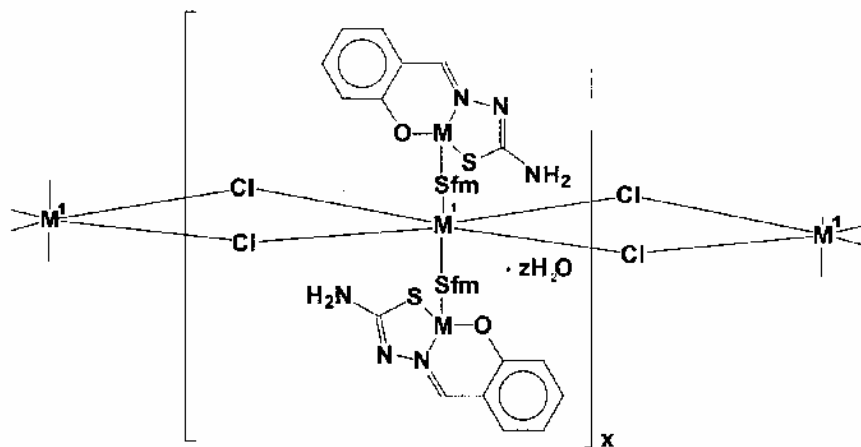
I - VII



semnificațiile respective pentru compușii I – VII fiind prezentate în tabel:

Compus	M	Rn	m
I	Zn	R2	1
II	Zn	R3	1
III	Zn	R4	0
IV	Ni	R1	3
V	Ni	R2	3
VI	Ni	R3	2
VII	Ni	R4	3

2. Salicilidentiosemicarbazidați heterometalici cu formula generală :



VIII-XXIV,

unde Sfm are semnificațiile definite în revendicarea 1, semnificațiile respective pentru compușii VIII – XXIV fiind prezentate în tabel:

Compus	M	M1	Rn	z
VIII	Zn	Co	R2	0
IX	Zn	Ni	R2	3
X	Zn	Cu	R2	0
XI	Zn	Co	R3	5
XII	Zn	Ni	R3	0
XIII	Zn	Cu	R3	0
XIV	Zn	Co	R4	0
XV	Zn	Ni	R4	1

XVI	Zn	Cu	R4	1
XVII	Ni	Co	R1	3
XVIII	Ni	Cu	R1	1
XIX	Ni	Co	R2	0
XX	Ni	Cu	R2	10
XXI	Ni	Co	R3	9
XXII	Ni	Cu	R3	9
XXIII	Ni	Co	R4	5
XXIV	Ni	Cu	R4	6

3. Compuși coordinativi conform revendicării 2, caracterizați prin aceea că posedă rezistență specifică în intervalul $7 \cdot 10^{14} \dots 5 \cdot 10^{15} \Omega \cdot \text{cm}$ la 293 K.